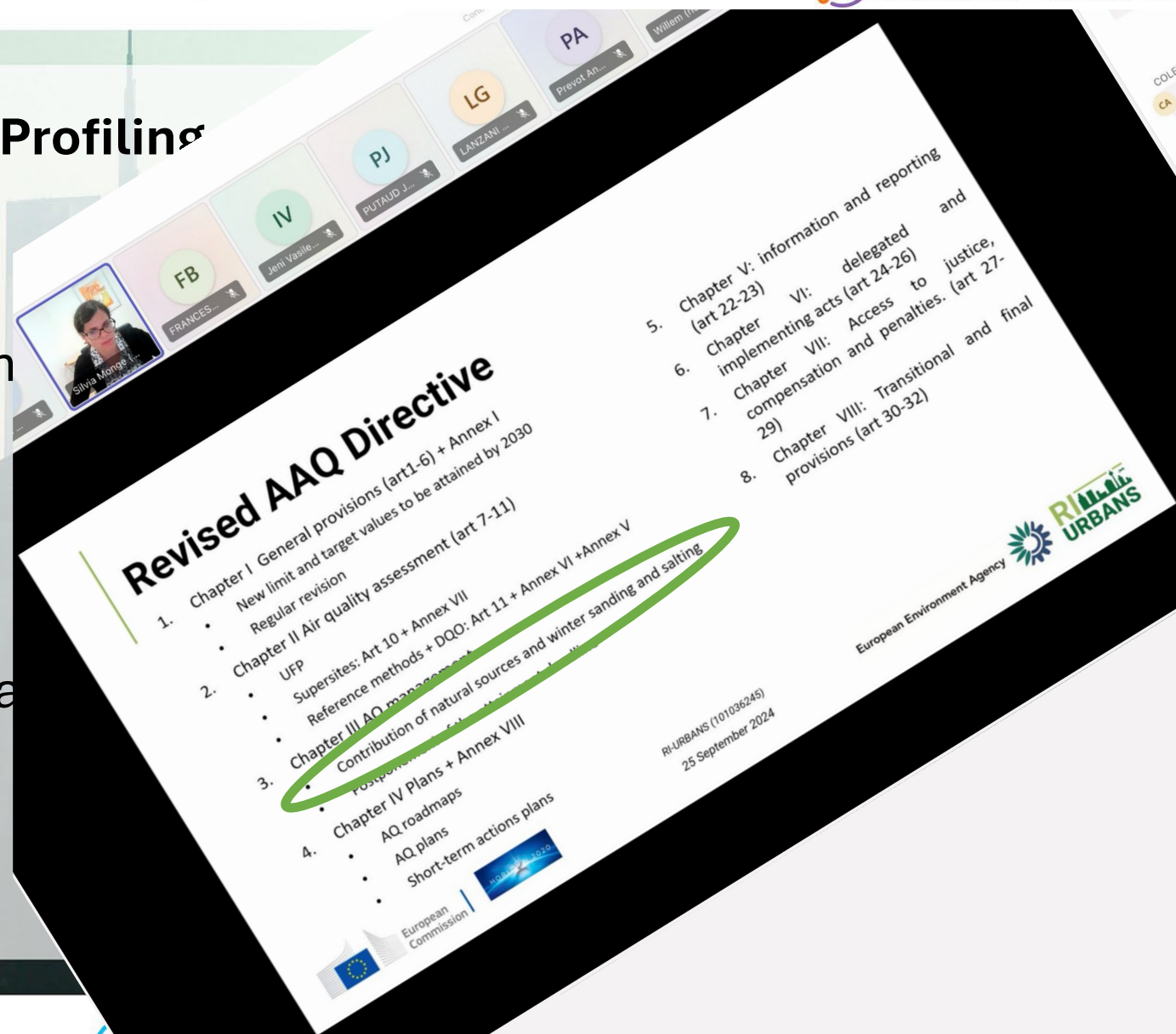


## Profiling

Rilevante principalmente per:

- ☐ individuazione casi di intrusione
- ☐ comprensione della dinamica
- ☐ stima altezza strato limite

Non obbligatorio per la nuova direttiva





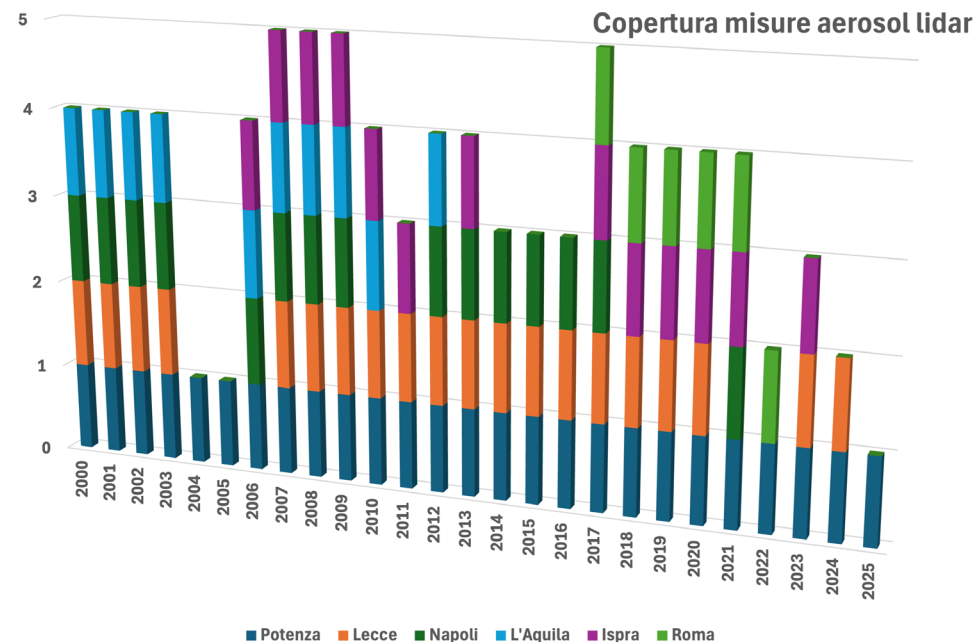
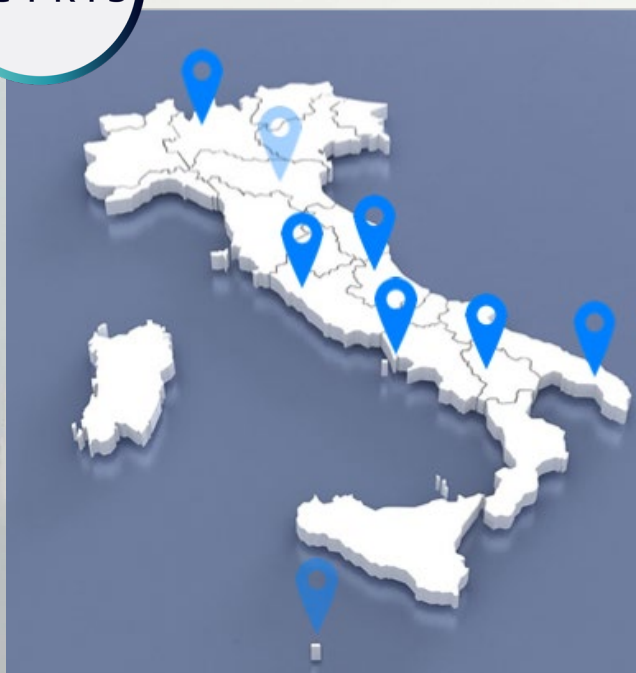
## Profiling

**8 stazioni ACTRIS compliant in Italia**

Alcune con lunghe serie temporali

+ sistema mobile di riferimento per tutto ACTRIS (CNR-IMAA)

+ siti «affiliati»



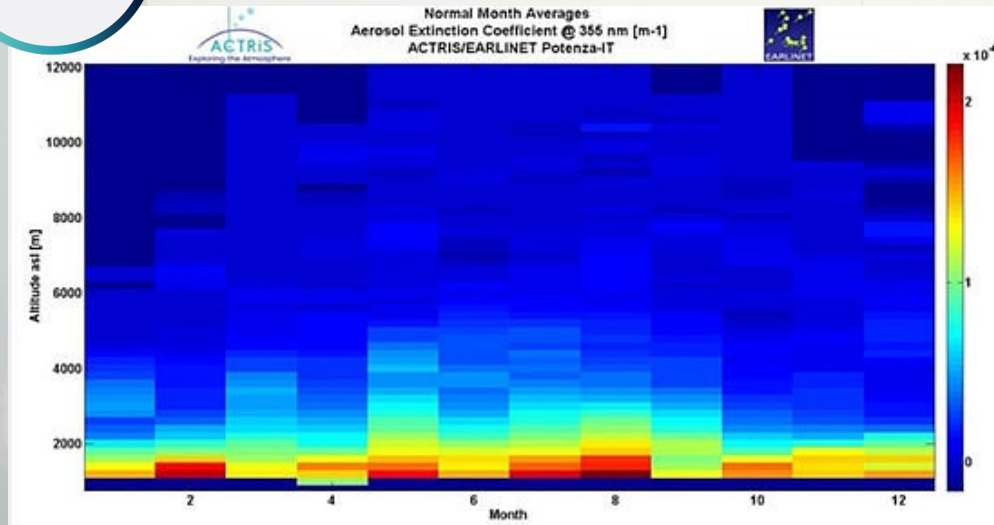
- CNR-IMAA sito di riferimento internazionale per standard di misura
- CNR-IMAA responsabile del processing dati per tutti i siti ACTRIS

aldo.amodeo@cnr.it  
lucia.mona@cnr.it

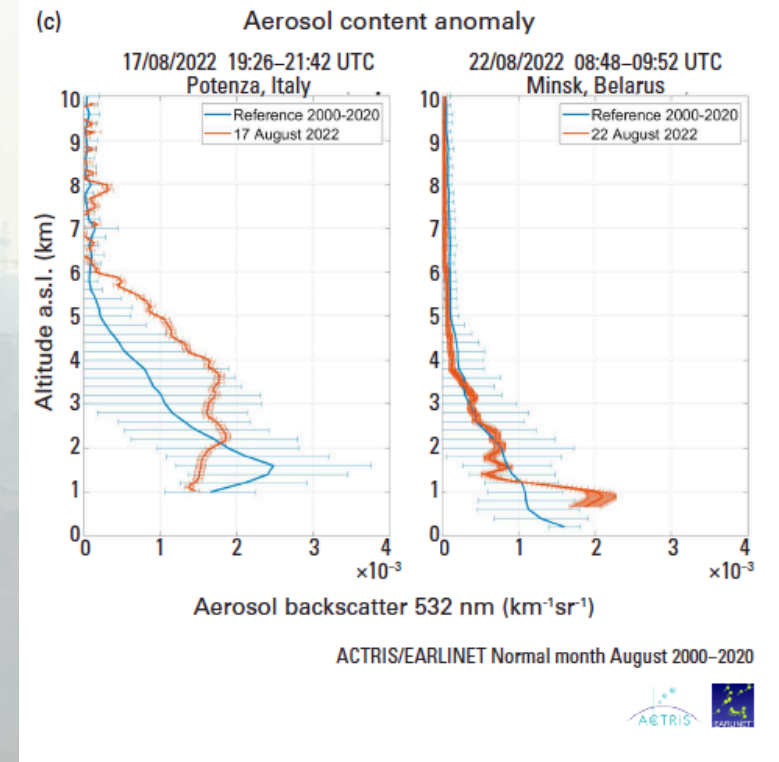


## Profiling

Le climatologie disponibili per i siti ACTRIS consentono l'identificazione di anomalie climatiche



Caso di arrivo di polveri desertiche in coincidenza di un'ondata di calore



Combinazione di **due fattori** impattanti sulla salute



# ALICEnet

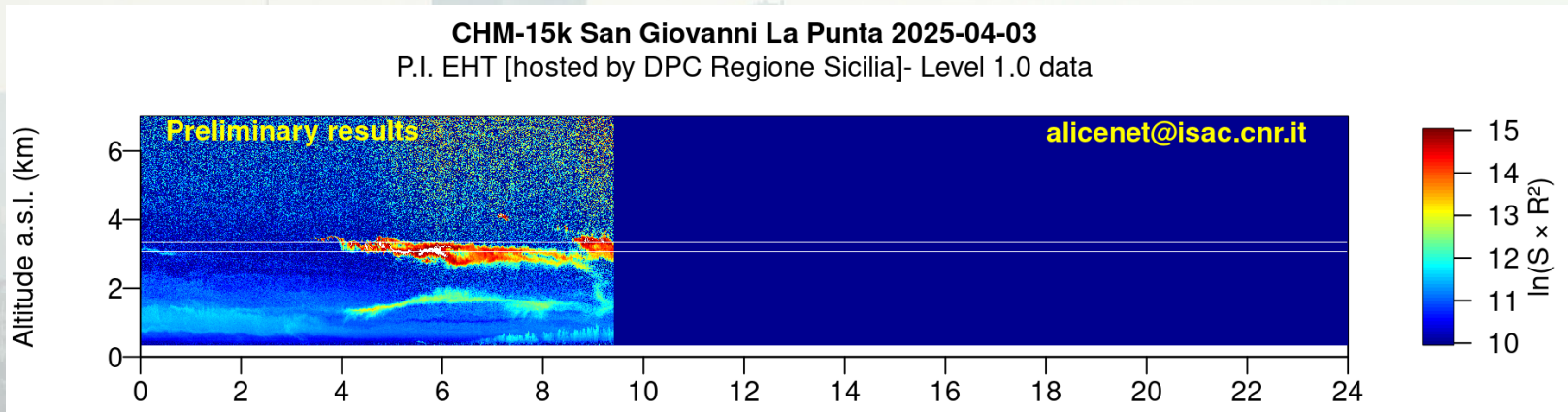
Automated LIdar-CeIlometer network



## Profiling

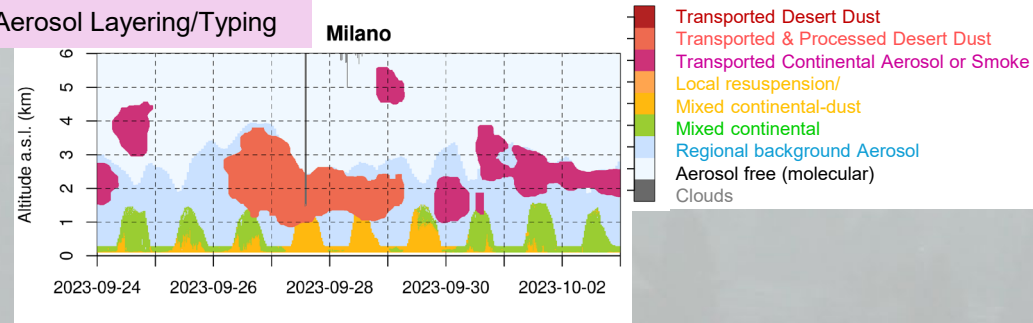
<https://www.alice-net.eu>  
[alicenet@isac.cnr.it](mailto:alicenet@isac.cnr.it)

20 siti con misure ALC automatiche h24 visualizzate in tempo reale



processing sperimentale  
(al momento su richiesta) per  
prodotti a valore aggiunto (quali  
BLH, layering e classificazione)

Esempio: Aerosol Layering/Typing

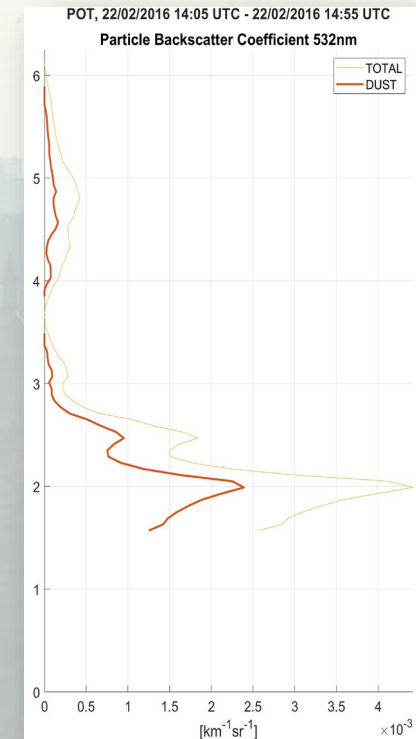


## Profiling

Alcuni prodotti specifici di interesse messi a disposizione da



- ☐ Profili di parte desertica (2 siti come pilot al momento)
- ☐ Aerosol typing e BLH con metodi avanzati (al momento su sito Pilota)
- ☐ AERO VRE possibilità di combinare profiling e modelli per BC e DD
- ☐ ulteriori sistemi mobili/trasportabili per campagne
- ☐ sistema lidar in corso di installazione a AquaAlta (Venezia)





## Onboarding domande /commenti relativi alle presentazioni di ieri

Includere punti salienti o risposte alle domande del giorno prima se ce ne sono

I tools sviluppati dai progetti sono in qualche modo discussi nei gruppi aquila e fairmod e quindi saranno almeno in parte tradotti negli atti attuativi previsti dalla nuova direttiva sulla qualità dell'aria?

Al termine dei progetti è previsto che i tools sviluppati saranno comunque mantenuti e resi disponibili?

L'accesso ad attività formative sui tools sviluppati come viene e sarà gestito in futuro? L'accesso sarà gratuito per gli operatori delle agenzie?

@diemoz: ci sono analisi simili a quelle fatte nei siti di alta quota per siti localizzati sulla dorsale appenninica del centro-sud?

## Punti di discussione

- Quale utilità nell'uso del profiling presso le agenzie per aspetti di AQ?
- Può essere di interesse un riferimento «climatologico» presso siti profiling esistenti sul territorio?
- Per quale parametro? Altezza BLH, spessore ottico, intrusioni di particolato non locale (e.g. polveri desertiche), o formatosi in quota, supporto analisi meteo, altro?
- Quanto ritieni utile un supporto dall'infrastruttura di ricerca per l'interpretazione delle misure di profiling?
- Quanto è importante avere un luogo unico dove accedere alle varie risorse?
- Può essere di interesse un breve documento con nomi di riferimento e ruoli (riferimento per sito, riferimento tecniche, riferimento dati etc?) e siti web?